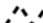


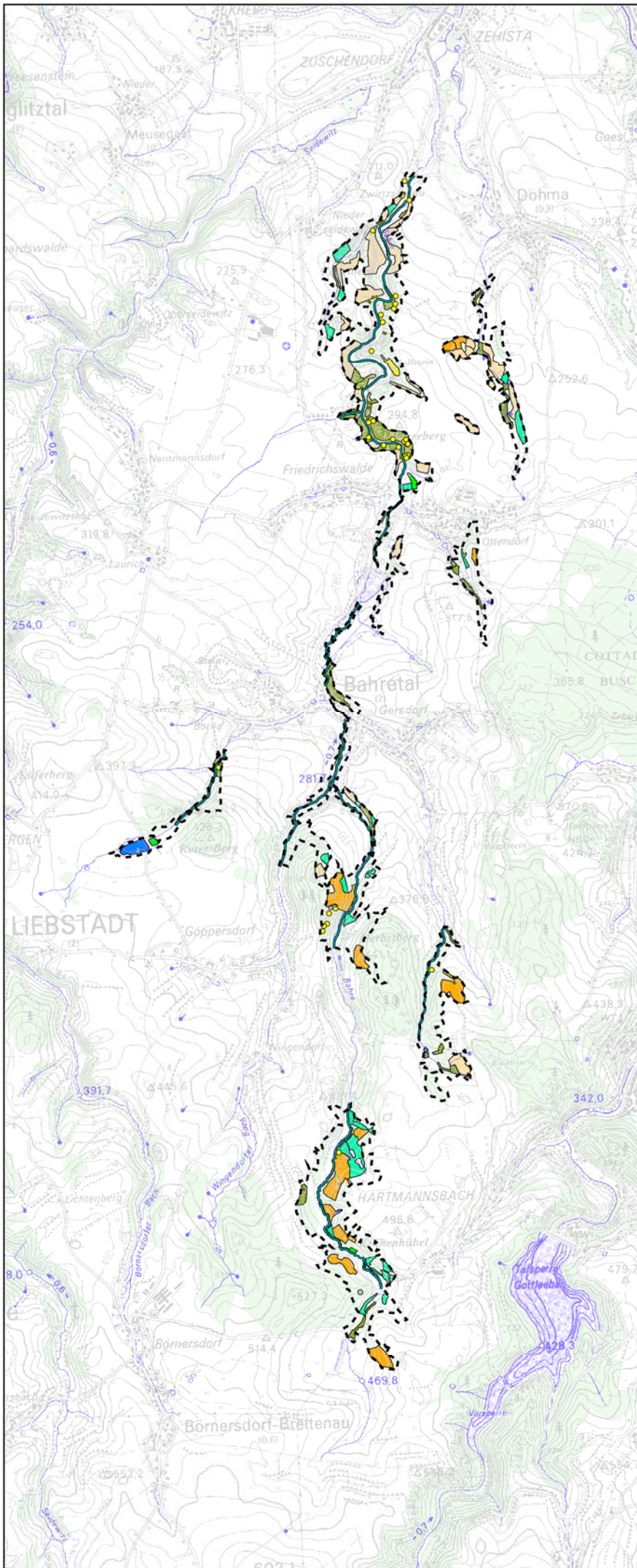
Übersichtskarte der Lebensraumtypen im SCI 181 "Bahrebachtal"

Lebensraumtypen nach Anhang I der FFH-Richtlinie

-  3150 Eutrophe Stillgewässer
-  3260 Fließgewässer mit Unterwasservegetation
-  6430 Feuchte Hochstaudenfluren
-  6510 Flachland-Mähwiesen
-  6520 Berg-Mähwiesen
-  8150 Silikatschutthalden
-  8220 Silikatfelsen mit Feisspaltenvegetation
-  9110 Hainsimsen-Buchenwälder
-  9160 Sternmieren-Eichen-Hainbuchenwälder
-  9170 Labkraut-Eichen-Hainbuchenwälder
-  9180* Schlucht- und Hangmischwälder
-  91E0* Erlen-Eschen- und Weichholzaunenwälder

* Prioritärer Lebensraumtyp

 Grenze des SCI 181 "Bahrebachtal"



Herausgeber: Freistaat Sachsen
Staatsbetrieb Sachsenforst

Bearbeitung: Büro für Landschaftsökologie
Leitung: Dipl.-Biol. Wolfgang Buder
Bearbeiter: Steffi Hempel
Bearbeitungsstand: 29.10.2010

Maßstab 1: 25.000

0 500 1000 1500 Meter

Geobasisdaten: © 2009 Landesvermessungsamt